

Mit den horizontalen Mehrkopf-Schweißmaschinen AKS 6905 und 6910 haben wir für Sie eine qualitativ hochwertige und äußerst flexible Maschinenbaureihe entwickelt, die in vielen Größen (mit vier, sechs oder acht Schweißköpfen) erhältlich ist. Die AKS 6900 ist einsetzbar für das V-Schweißen von Pfosten, genauso wie für das Stumpfschweißen von Pfosten, wahlweise mit Spiegel von oben oder unten - so passt sie sich optimal Ihren Produktionsbedürfnissen an.

- AKS 6905 I-Pos mit Schweißraupenbegrenzung 2,0 mm
- AKS 6910 I-Pos mit Schweißraupenbegrenzung 0,2 mm (ausgestattet mit beheizten Quetschplatten und nichtrostenden Stahlmessern)

Alle Bauelemente entsprechen unserem hohen Qualitätsstandard - das gibt Ihnen die Gewissheit, dass Sie jederzeit zuverlässig produzieren können. Die gute Zugänglichkeit der einzelnen Module ermöglicht Ihnen eine schnelle und einfache Wartung und Reinigung der Maschine.

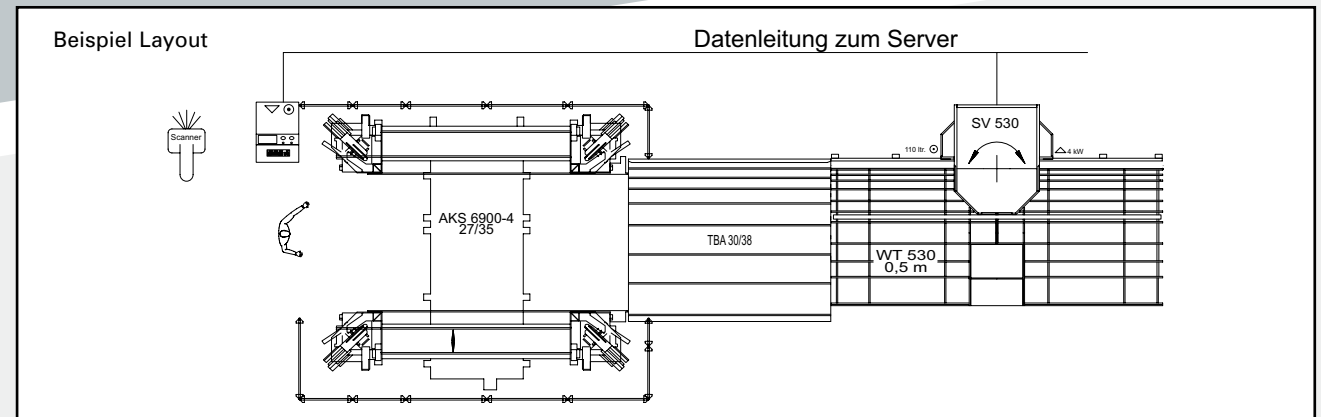
Ein großes Feature dieser Maschinenreihe ist das integrierte Innenanschlagsystem I-Pos. Dieses herausragende Highlight ermöglicht das Verschweißen verschieden breiter Profile ohne Beilagenwechsel, daraus resultiert ein absoluter Zeitvorteil in der Produktion. Die Innenecke sitzt immer auf der richtigen Position. Bei Nichtgebrauch kann diese Funktion auch abgeschaltet werden (wie Außenanschlag).

Ein weiteres Plus für die Bedienerfreundlichkeit ist das schräge Freistellen der vorderen Spannerschlitten. Durch diese Funktion ist ein problemloses und ergonomisches Einlegen selbst bei kleinsten Elementen möglich.

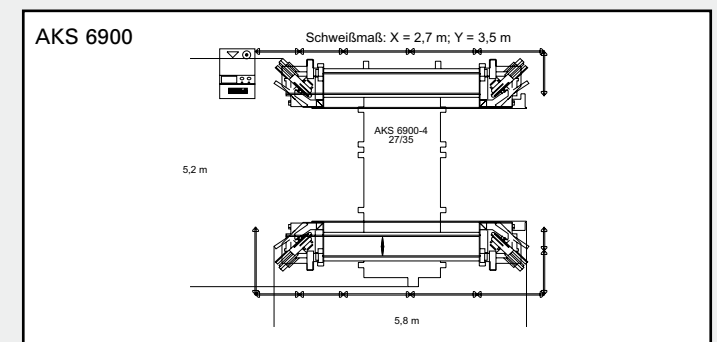
Dadurch, dass sämtliche Parameter, wie Schweißtemperatur, Anwärmzeit, Angleichdruck, Fügedruck und Fügezeit einzeln einstellbar sind, wird eine optimale Anpassung an die verschiedensten Profile ermöglicht. Die Schweißtemperatur wird durch perfekt aufeinander abgestimmte Temperaturregler und Heizelemente ständig überwacht.

Die Angleichzeit passt sich automatisch an die verschiedenen Profilquerschnitte an. Die Positionierung der X-Y-Achsen erfolgt elektronisch durch AC-Servomotoren. Alle Modelle sind mit integriertem Austransport zur Weiterleitung in Schweißraupen-Verputzmaschinen versehen.

AKS 6900 I-Pos 4-6-8-Kopf-Schweißmaschine



	3250 kg bei 35/25 3000 kg bei 27/25 jeweils ohne Sonderaggregate
	230 / 400 V 50 - 60 Hz L1+L2+L3+N+PE 10 kW
	7 bar
	ca. 90 Liter
	h max. 200 mm h min. 50 mm b max. 150 mm



Größenbeispiele: 4-Kopf		27/25	35/30
	X max.	2940 (2670*) mm	2720 (3450*) mm
	X min.	410 (135*) mm	410 (135*) mm
	Y max.	2875 (2600*) mm	2875 (2600*) mm
	Y min.	350 (80*) mm	350 (80*) mm
	B/T (X)	5200 mm	5700 mm
	L (Y)	4600 mm	4600 mm
	H	1600 mm	1600 mm
	H mit DF	2000 mm	2000 mm

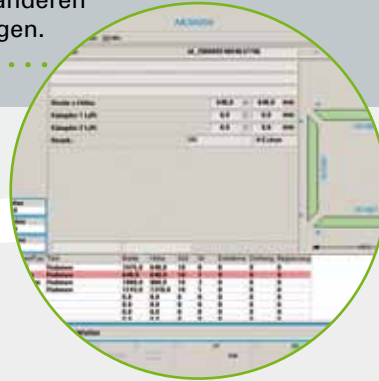
* = Werte bei Innenanschlag

Technische Daten gelten für Grundmaschine ohne Optionen.

PVC-Schweißen in einer neuen Dimension

Bedienerfreundliche Nutzung...

Die **IPC-Steuerung** mit hochwertigem Farbbildschirm und Online-Anschlußmöglichkeit garantiert Ihnen eine bedienerfreundliche Benutzung der Maschine sowie eine hervorragende und unkomplizierte Integration und Anbindung zu anderen Maschinen und Fertigungsanlagen.



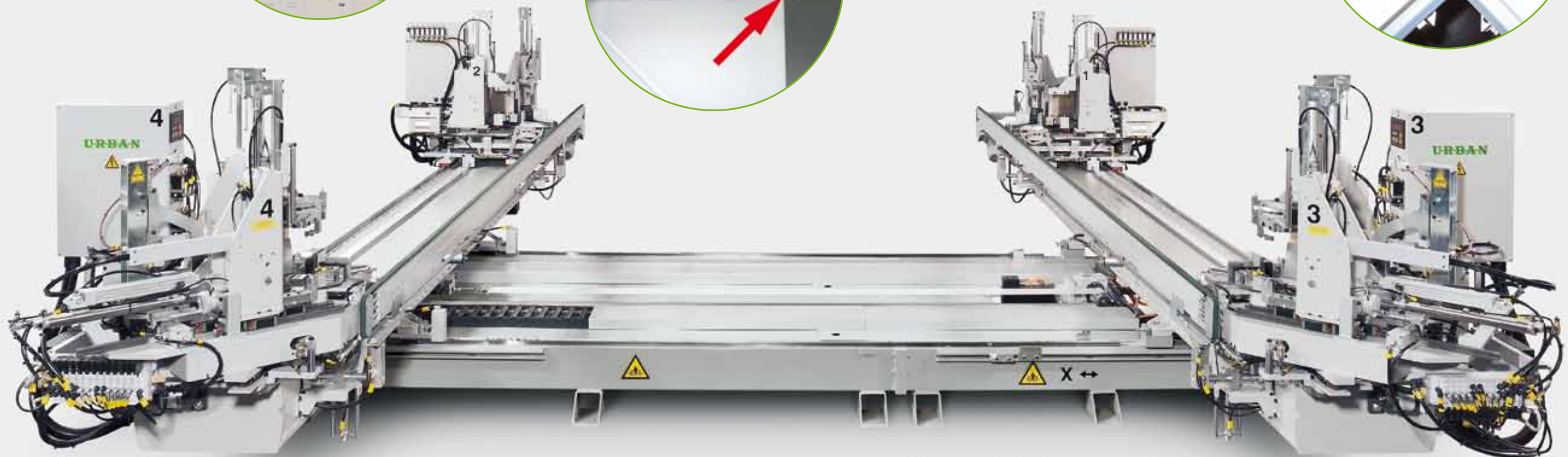
Kein Nachschneiden...

Mit dem **Ausgleichsschweißen*** ist ein Ausgleich der Längstoleranz der Profilstäbe problemlos möglich (Winkelköpfe). Somit gehört das Nachschneiden von Zusatzprofilen und Glasleisten für Sie der Vergangenheit an.



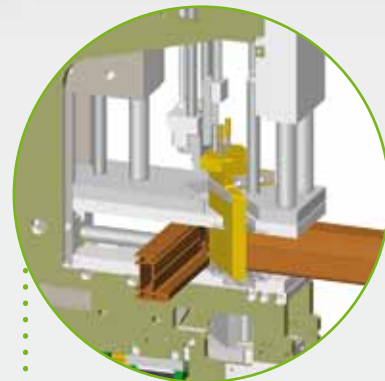
I-Pos...

Mit dem integrierten **Innenanschlag** und dem dynamischen Außenanschlag lassen sich verschieden breite Profile ohne Beilagenwechsel verschweißen. Dabei liegt die Innenecke immer auf der exakten Position.

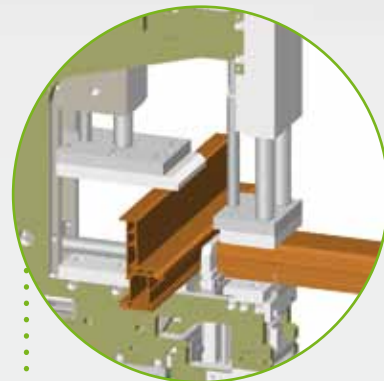


Rationelle Fertigung...

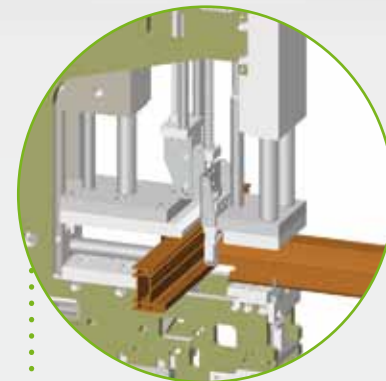
Die Option des **Stumpfschweißens*** ermöglicht Ihnen eine rationelle Fertigung bei Elementen mit Pfosten (je nach Profil).



Variante 1
V-Schweißung



Variante 2
Stumpfschweißung mit Spiegel von unten.



Variante 3
Stumpfschweißung mit Spiegel von oben.

Bei diesen Ausführungen ist die besonders schmale Kopfbauweise ein entscheidender Vorteil bei kleinen Elementen in ihrer Produktion.

Komfortabel...

durch die **schräge Freistellung** ist ein problemloses Einlegen der Stäbe selbst bei kleinsten Elementen möglich.



* Als Option erhältlich